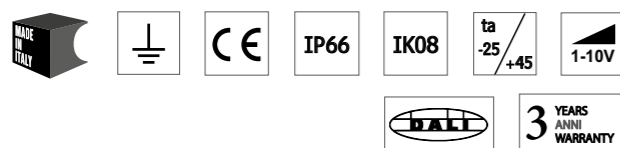


UPGRADED
BRINA LED ECO



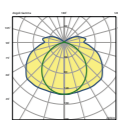
SIMBOLOGIA / SIMBOLOGY pag. 8-9



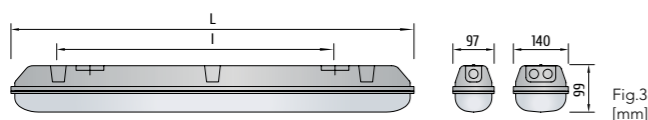
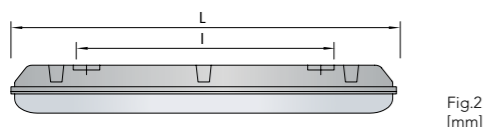
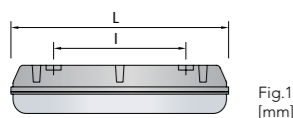
COLORI DISPONIBILI / AVAILABLE COLOURS

3 COLORE STANDARD
STANDARD COLOUR
Grigio RAL 7035
RAL 7035 Gray

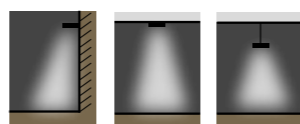
VERSIONI DISPONIBILI / AVAILABLE VERSIONS



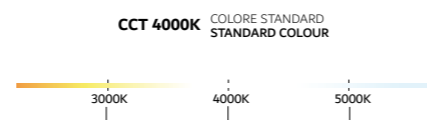
DIMENSIONI / DIMENSIONS



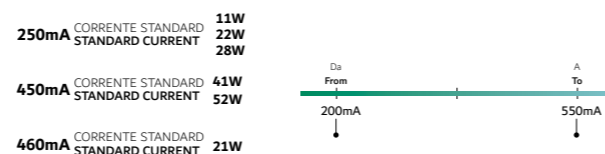
OPZIONI DI INSTALLAZIONE / INSTALLATION OPTIONS



TEMPERATURA COLORE DISPONIBILE / COLOUR TEMPERATURE AVAILABLE



CORRENTE DISPONIBILE / CURRENT AVAILABLE



DISPONIBILI A RICHIESTA / AVAILABLE ON REQUEST

- versione con clips in acciaio inox; *• stainless steel clips version;*
- kit di emergenza 1-3h SA interno; *• internal 1-3h maintained emergency;*
- disponibile per alimentazione 120-277V; *• power supply 120-277V available;*
- driver dimmerabile DALI e 1-10V; *• DALI and 1-10V dimmable driver;*
- cablaggio passante. *• pass-through wiring.*

DETTAGLI / DETAILS



Connettore ad innesto rapido IP68 per un'installazione immediata (fornito di serie solo per versione ON-OFF).
IP68 fast connection plug for a immediate installation (supplied as standard only for ON-OFF version).

Sistema di fissaggio: Ganci in acciaio inox per fissaggio parete/soffitto e sospensione fornite di serie.
Mounting system: Stainless steel hooks for suspension/wall/ceiling fixing supplied as standard.

Plafoniera stagna a LED, con corpo in vetroresina GRP, ideale per ambienti con presenza di oli e fumi d'olio come, tornerie, opifici o impianti industriali in genere, fornita con un connettore ad innesto rapido di serie, per velocizzare e semplificare l'installazione.

Corpo: vetroresina compressa e poliestere rinforzato di colore grigio (RAL7035) con elevato grado di resistenza agli agenti chimici.

Schermo: policarbonato trasparente anti ingiallimento, stabilizzato ai raggi UV, stampato ad iniezione, autoestinguente ed infrangibile.

Dissipatore per la versione LED: lamiera di alluminio.

Moduli LED: alimentati a 250/450/460mA, CCT 4000K, CRI80.

Durata utile: 100.000h L80 B10 @ta25; 60.000h L80 B20 @ta45.

Alimentazione: elettronica 220-240V 50/60Hz, ripple free, SP system (protezione contro sovraccarico e cortocircuito), Active PFC.

Sistemi di fissaggio: ganci in acciaio inox fornite di serie per fissaggio diretto parete/soffitto o in sospensione.

Waterproof LED ceiling luminaire, with GRP fiberglass body, ideal for environments with the presence of oils and oil fumes such as turneries, factories or industrial plants, supplied with a fast connection plug as standard, to speed up and simplify installation.

Housing: compressed fiberglass and gray (RAL 7035) reinforced polyester, with high level of resistance to chemical agents.

Screen: transparent polycarbonate, anti-yellowing, UV stabilized, unbreakable self-extinguishing injected.

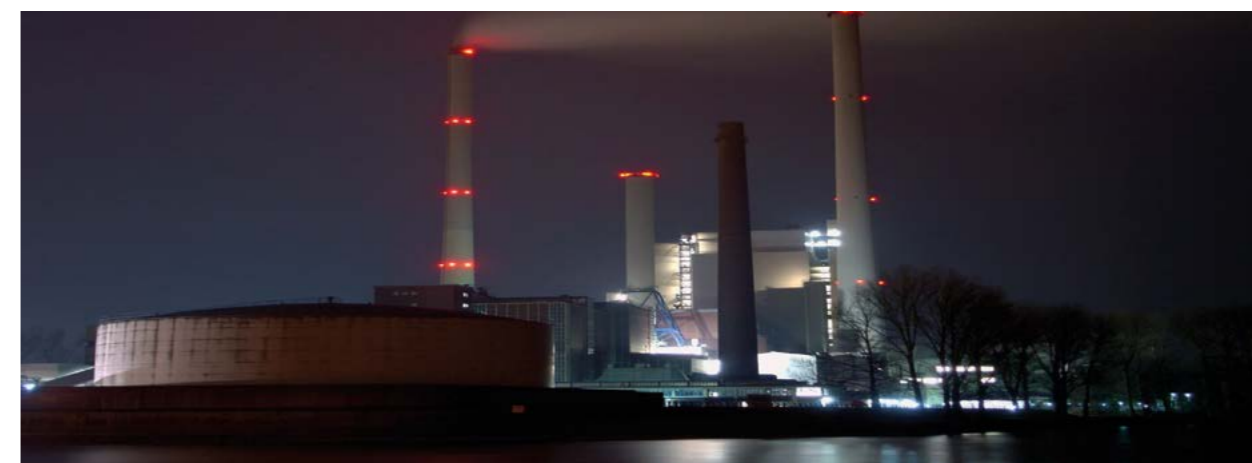
Cooling plate for LED version: aluminium sheet.

LED modules: 250/450/460mA current, CCT 4000K, CRI80.

Expected lifetime: 100.000h L80 B10 @ta25; 60.000h L80 B20 @ta45.

Power supply: 220/240V 50/60Hz with electronic ballast, ripple free, SP system (overcharge and short circuit protection), Active PFC.

Mounting system: stainless steel hooks supplied as standard, for direct wall/ceiling fixing or suspended.



CODICE Code	DESCRIZIONE Description	POTENZA Power(W)	FLUSSO NOMINALE Typical flux(lm)	FLUSSO NETTO Net output(lm)	CORRENTE Current(mA)	FIGURA Figure	L (mm)	I (mm)	PESO NETTO Net weight(Kg)
----------------	----------------------------	---------------------	-------------------------------------	--------------------------------	-------------------------	------------------	-----------	-----------	------------------------------

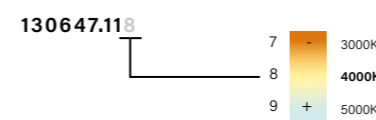
130647.118	66cm 840	11W	2030	1502	250	1	665	390	1,48
130647.136	128cm 840	22W	4065	3008	250	2	1282	800	2,57
130647.158	157cm 840	28W	5080	3759	250	3	1578	1100	3,10
130647.218	66cm 840	21W	3500	2590	460	1	665	390	1,48
130647.236	128cm 840	41W	6870	5084	450	2	1282	800	2,57
130647.258	157cm 840	52W	8580	6349	450	3	1578	1100	3,10

code + DALI	Driver dimmerabile DALI DALI dimmable driver								
code + DIMM	Driver dimmerabile DIMM DIMM dimmable driver								
code + PASS	Versione cablaggio passante Pass-through wiring version								
code + 01	Kit emergenza 1h 1h Emergency kit (escluso excluded 130647.118/130647.218 M20 stnd)								0,28
code + 03	Kit emergenza 3h 3h Emergency kit (solo per just for 130647.158/130647.258 M20 stnd)								0,54

912007.018	Kit ganci inox per Brina 1/2x18W Stainless steel clips kit for Brina 1/2x18W								
912007.036	Kit ganci inox per Brina 1/2x36W Stainless steel clips kit for Brina 1/2x36W								
912007.058	Kit ganci inox per Brina 1/2x58W Stainless steel clips kit for Brina 1/2x58W								

Massimo numero di prodotti collegabili in serie: 30 | Maximum number of devices connected: 30

Esempio / Example:



L'ultima cifra del codice indica la temperatura colore del LED (Kelvin) / The last digit refers to LED's temperature colour (Kelvin).

I valori dichiarati sui prodotti fanno riferimento alla colorazione standard 4000K. Qualora si volesse avere una tonalità più fredda, l'ultima cifra del codice va incrementata di 1. Per una colorazione più calda, va ridotta di 1. Se non espressamente indicati, i flussi possono deviare di -5% per colorazione 3000K, +5% per 5000K.

The values declared refer to standard coloring 4000K. If you want a colder shade, the last digit of the code must be increased by 1. For a warmer light, it should be reduced by 1. If not explicitly indicated, flux could deviates by -5% for 3000K, +5% for 5000K.